

Gruppo di ventilazione 3 ventole 220 V AC 50 Hz



Codice acquisto

0505.3007.220

Dimensioni	482,8 x 220 x 44 mm
Consumo	28,8W
Tensione di picco	40 V DC (1s)
Controllo rotazione ventole	SI
Controllo alimentazione	SI
Grado di protezione	IP20
Rumore	48 dB ogni ventola
Segnalazione allarme	Contatto sul connettore Sub-D e led rosso sul pannello frontale
Portata aria	600 m ³ /h
Temperatura operativa	-10 / +70°C
Temp. di immagazzinamento	-40°C / +70°C
MTBF Ventola	> 65000 hrs @ 40°C

Gruppo di ventilazione 6 ventole 220V AC 50 Hz



Codice acquisto

0505.3004.220

Dimensioni	482,8 x 385 x 44 mm
Consumo	35W
Grado di protezione	IP20
Rumore	48 dB ogni ventola
Portata aria	1170 m ³ /h (195 m ³ /h singola ventola)
Spie e segnalazioni	Led verde "Power ON" indica la presenza di tensione Led verde "Fan ON" Led rosso "Fan Failure" indica che una delle ventole è guasta
Temperatura operativa	-10 / +70°C
Temp. di immagazzinamento	-40°C / +70°C
MTBF Ventola	> 70000 hrs @ 40°C

Gruppo di ventilazione 6 ventole 48V DC +/- 15%



Codice acquisto

0505.3004.48

Dimensioni	482,8 x 385 x 44 mm
Consumo	35W
Grado di protezione	IP20
Rumore	48 dB ogni ventola
Portata aria	1170 m ³ /h (195 m ³ /h singola ventola)
Spie e segnalazioni	Led verde " Power ON" indica la presenza di tensione Led verde "Fan ON" Led rosso "Fan Failure" indica che una delle ventole è guasta
Temperatura operativa	-10 / +70°C
Temp. di immagazzinamento	-40°C / +70°C
MTBF Ventola	> 70000 hrs @ 40°C

Gruppo di ventilazione 8 ventole 48 V DC +/- 15%



Codice acquisto

0505.3005.48

Dimensioni	482,8 x 220 x 44 mm
Consumo	25W
Controllo rotazione ventole	SI
Grado di protezione	IP20
Rumore	32 dB ogni ventola
Segnalazione allarme	Led rosso sul pannello frontale
Portata aria	672 m ³ /h
Temperatura operativa	-10 / +70°C
Temp. di immagazzinamento	-40°C / +70°C
MTBF Ventola	> 70000 hrs @ 40°C

Ventola e filtro IP54 150x150 V230**Codice acquisto**

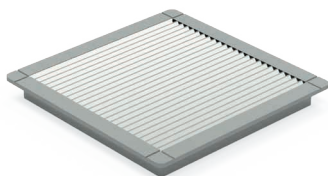
0505.3401.1515

Ventola alluminio
Filtro in fibra sintetica**Ventilatore 38 V230 120x120****Codice acquisto**

0505.3402.230

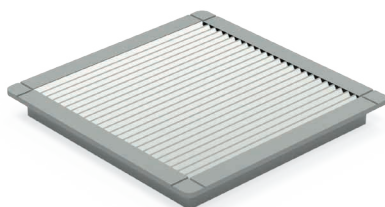
Ventola alluminio
Rotore in metallo**Cavo per ventola****Codice acquisto**

0505.3402.1000

Filtro Ip54 150x150**Codice acquisto**

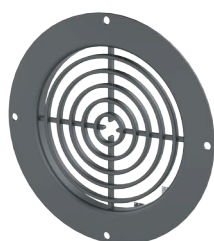
0505.3403.1515

Fibra sintetica

Filtro Ip54 250x250**Codice acquisto**

0505.3403.2525

Fibra sintetica

Griglia plastica autoestinguente Ø 170 mm**Codice acquisto**

0505.3501

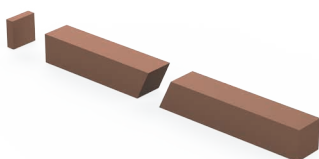
Plastica nera

Cavi gialli e verdi 6 mm²



lunghezza mm	Codice acquisto
500	0505.5301.05
1000	0505.5301.10

Barre di terra 3x10



Unità	Codice acquisto
1	0505.4401.01
15	0505.4401.15
24	0505.4401.24
48	0505.4401.48

Rame 3x10

Ancoraggio barra a terra



Codice acquisto
0505.4701

Plastica

Morsetto terra 6 mm²



Codice acquisto
0505.4601.06

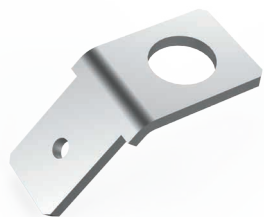
Acciaio zincato

Morsetto terra 35 mm²



Codice acquisto
0505.4601.35

Acciaio zincato

Faston maschio**Codice acquisto**

0505.5401

Stagno

Presca lamellare femmina**Codice acquisto**

0505.5601

Plastica

Riscaldatore anticondensa e termostato 150W 230V**Codice acquisto**

0505.6801.150

Plastica nera UL94 V-0

Riscaldatore anticondensa 150W 230V**Codice acquisto**

0505.6802.150

Plastica nera UL94 V-0

Termostato -10C+50C contatto NC**Codice acquisto**

0505.6803.1050

Plastica grigia UL94 V-0

Termostato -10C+50C contatto NA



Codice acquisto

0505.6804.1050

Plastica grigia UL94 V-0

Lampada Led Rack 100-240 V



Codice acquisto

0505.6806.1024

Plastica trasparente

Lampada Led Rack 24-48 V



Codice acquisto

0505.6806.2448

Plastica trasparente

Raffrescatori per interno , celle di peltier



Alimentazione	Potenza nominale	Peso	Temperatura di funzionamento	Codice acquisto
24 V DC	100 W	2,5 kg	-40÷70°C	0505.8701.100
24 V DC	200 W	5 kg	-40÷70°C	0505.8701.200
24 V DC	400 W	10 kg	-40÷70°C	0505.8701.400

Materiale semiconduttori di tipo "N" e di tipo "P" con lamella di rame.
Celle isolate da materiale ceramico

Condizionatori per rack



Tensione nominale	Capacità frigorifera	Peso	Codice acquisto
115 V	500 W	22 kg	0505.8702.500
230 V	1000 W	51 kg	0505.8702.1000
230 V	1500 W	51 kg	0505.8702.1500
230 V	2000 W	71kg	0505.8702.2000

Lamiera acciaio zincato RAL 7035

Dadi in gabbia



Dimensione	Spessore lamiera mm	Codice acquisto
M4	0,7-1,6	1000.0403.04
M4	1,2-1,6	1000.0403.0402
M5	0,7-1,6	1000.0403.05
M6	0,7-1,6	1000.0403.06

Dado: Acciaio zincato bianco

Gabbia: Inox

Tasca porta schemi rack adesive

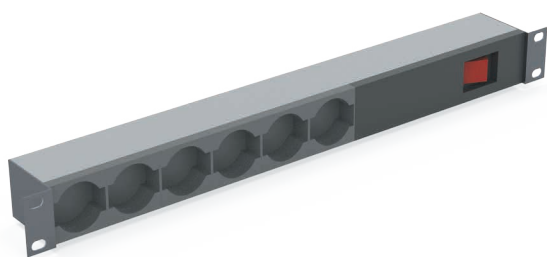


Codice acquisto

0505.8801

Plastica

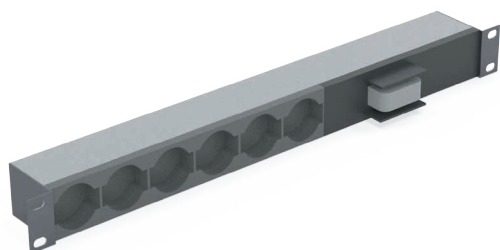
Gruppo prese 19" 1x6 prese con interruttore luminoso



Codice acquisto

0505.3102.0106

Gruppo 6 prese 19" magnetotermiche 16A



Codice acquisto

0505.3103.0106