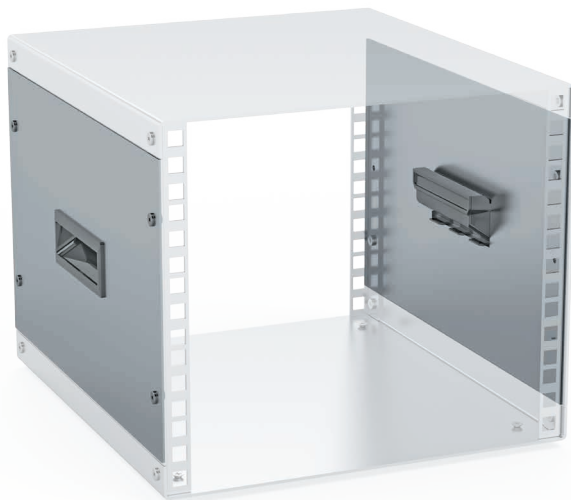


Pareti laterali



Utilizzo con maniglie fornite a parte

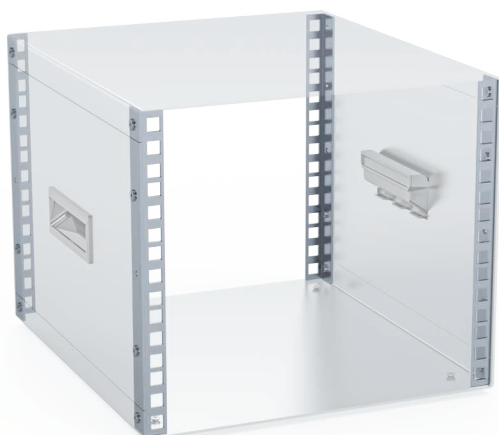
VEDI  
PG. 126

Altezza in U	Profondità mm	Codice acquisto
2	200	0707.0401.0220
<b>2</b>	<b>300</b>	<b>0707.0401.0230</b>
2	400	0707.0401.0240
<b>2</b>	<b>500</b>	<b>0707.0401.0250</b>
2	600	0707.0401.0260
<b>3</b>	<b>200</b>	<b>0707.0401.0320</b>
3	300	0707.0401.0330
<b>3</b>	<b>400</b>	<b>0707.0401.0340</b>
3	500	0707.0401.0350
<b>3</b>	<b>600</b>	<b>0707.0401.0360</b>
4	200	0707.0401.0420
<b>4</b>	<b>300</b>	<b>0707.0401.0430</b>
4	400	0707.0401.0440
<b>4</b>	<b>500</b>	<b>0707.0401.0450</b>
4	600	0707.0401.0460
<b>5</b>	<b>200</b>	<b>0707.0401.0520</b>
5	300	0707.0401.0530
<b>5</b>	<b>400</b>	<b>0707.0401.0540</b>
5	500	0707.0401.0550
<b>5</b>	<b>600</b>	<b>0707.0401.0560</b>
6	200	0707.0401.0620
<b>6</b>	<b>300</b>	<b>0707.0401.0630</b>
6	400	0707.0401.0640
<b>6</b>	<b>500</b>	<b>0707.0401.0650</b>
6	600	0707.0401.0660

Alluminio 20/10 verniciato RAL 7035

A POLVERE EPOSSIPOLIESTERE

Montanti a "L"

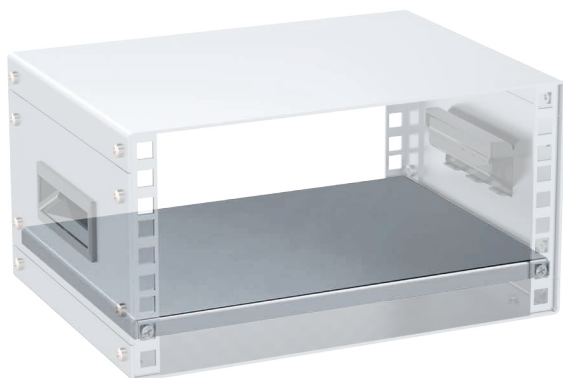


Altezza in U	Codice acquisto
2	0707.0201.02
<b>3</b>	<b>0707.0201.03</b>
4	0707.0201.04
<b>5</b>	<b>0707.0201.05</b>
6	0707.0201.06

Magnelis 15/10

il codice si riferisce al singolo montante

## Ripiani ciechi



Profondità mm	Codice acquisto		
	Larghezza totale 315 mm Larghezza 42 TE	Larghezza totale 405 mm Larghezza 60 TE	Larghezza totale 527 mm Larghezza 84 TE
200	0707.0301.2042	0707.0301.2060	0707.0301.2084
<b>300</b>	<b>0707.0301.3042</b>	<b>0707.0301.3060</b>	<b>0707.0301.3084</b>
400	0707.0301.4042	0707.0301.4060	0707.0301.4084
<b>500</b>	<b>0707.0301.5042</b>	<b>0707.0301.5060</b>	<b>0707.0301.5084</b>
<b>600</b>	0707.0301.6042	0707.0301.6060	0707.0301.6084

Magnelis 15/10

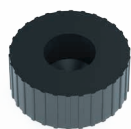
## Ripiani areati



Profondità mm	Codice acquisto		
	Larghezza totale 315 mm Larghezza 42 TE	Larghezza totale 405 mm Larghezza 60 TE	Larghezza totale 527 mm Larghezza 84 TE
200	0707.0302.2042	0707.0302.2060	0707.0302.2084
<b>300</b>	<b>0707.0302.3042</b>	<b>0707.0302.3060</b>	<b>0707.0302.3084</b>
400	0707.0302.4042	0707.0302.4060	0707.0302.4084
<b>500</b>	<b>0707.0302.5042</b>	<b>0707.0302.5060</b>	<b>0707.0302.5084</b>
<b>600</b>	0707.0302.6042	0707.0302.6060	0707.0302.6084

Magnelis 15/10

## Piedino



## Codice acquisto

0505.2302

Plastica nera

fornita nel simple rack standard

## Piedino



## Codice acquisto

0505.2304

Plastica nera

## Piedino alzabile



## Codice acquisto

0505.2305

Plastica nera

## Maniglia



## Codice acquisto

0505.0705.03

Plastica

il codice si riferisce alla singola maniglia

Utilizzo con pareti laterali

VEDI  
PG. 124

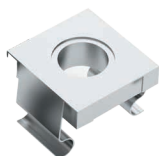
## Vite torx M4x6



Dimensioni mm	Codice acquisto
Ø 4 x 6	1000.0118.0406

Acciaio zincato

## Dadi in gabbia



Dimensione	Spessore lamiera mm	Codice acquisto
M4	0,7-1,6	1000.0403.04
M4	1,2-1,6	1000.0403.0402
M5	0,7-1,6	1000.0403.05
M6	0,7-1,6	1000.0403.06

Dado: Acciaio zincato bianco

Gabbia: Inox