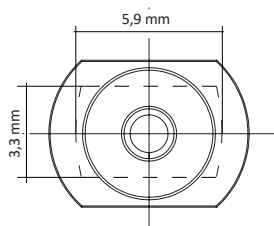
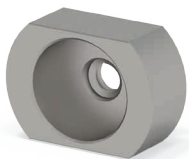


Manicotto in metallo

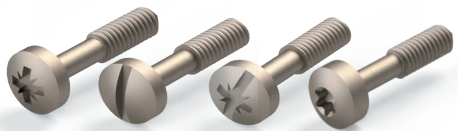
Codice acquisto
0505.2603

Ottone nichelato

 Asola 5,9x3,3
Inserto manopola

Codice acquisto
0505.0601

Zama zincato bianco

Viti imperdibile

Tipo	Codice acquisto
M2,5x12 con impronta a croce	1000.0107.2512
M2,5x12 con intaglio	1000.0108.2512
M2,5x12 taglio combinato	1000.0109.2512
M2,5x12 torx	1000.0120.2512

Ottone nichelato

Vite imperdibile pomello zigrinato (UNI 1 49-G) con intaglio

Tipo	Codice acquisto
M2,5x12	1000.0117.2512

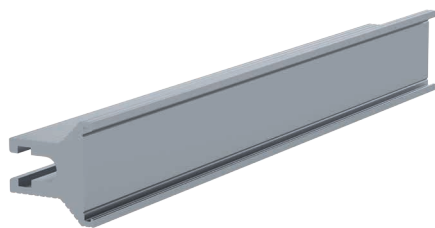
Ottone nichelato

Vite imperdibile pomello zigrinato con intaglio

Tipo	Codice acquisto
M2,5x12	1000.0116.2514

Ottone nichelato

Impugnature tipo "A"



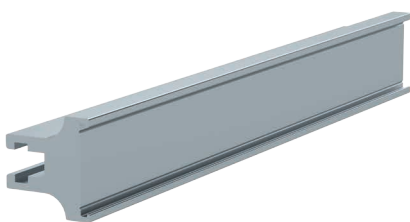
Larghezza TE	Codice acquisto
3	0505.0502.3
4	0505.0502.4
5	0505.0502.5
6	0505.0502.6
7	0505.0502.7
8	0505.0502.8
9	0505.0502.9
10	0505.0502.10
12	0505.0502.12
14	0505.0502.14
16	0505.0502.16
20	0505.0502.20
21	0505.0502.21
24	0505.0502.24
42	0505.0502.42
84	0505.0502.84
196	0505.0502.106

Alluminio estruso EN AW 6060 T6 - Preanodizzato

Utilizzo con mostrina

VEDI
PG.274

Impugnature tipo "B"



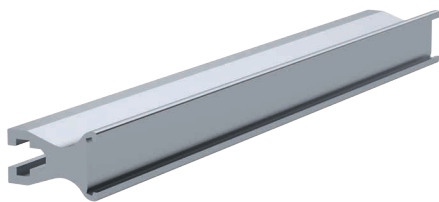
Larghezza TE	Codice acquisto
3	0505.0501.3
4	0505.0501.4
5	0505.0501.5
6	0505.0501.6
7	0505.0501.7
8	0505.0501.8
9	0505.0501.9
10	0505.0501.10
12	0505.0501.12
14	0505.0501.14
16	0505.0501.16
20	0505.0501.20
21	0505.0501.21
24	0505.0501.24
42	0505.0501.42
84	0505.0501.84
196	0505.0501.106

Alluminio estruso EN AW 6060 T6 - Preanodizzato

Utilizzo con mostrina

VEDI
PG.274

Impugnature tipo "C"



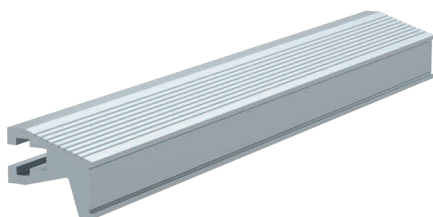
Larghezza TE	Codice acquisto
3	0505.0503.3
4	0505.0503.4
5	0505.0503.5
6	0505.0503.6
7	0505.0503.7
8	0505.0503.8
9	0505.0503.9
10	0505.0503.10
12	0505.0503.12
14	0505.0503.14
16	0505.0503.16
20	0505.0503.20
21	0505.0503.21
24	0505.0503.24
42	0505.0503.42
84	0505.0503.84
196	0505.0503.106

Alluminio estruso EN AW 6060 T6 - Preanodizzato

Utilizzo con mostrina

VEDI
PG.274

Impugnature tipo "D"



Larghezza TE	Codice acquisto
3	0505.0504.3
4	0505.0504.4
5	0505.0504.5
6	0505.0504.6
7	0505.0504.7
8	0505.0504.8
9	0505.0504.9
10	0505.0504.10
12	0505.0504.12
14	0505.0504.14
16	0505.0504.16
20	0505.0504.20
21	0505.0504.21
24	0505.0504.24
42	0505.0504.42
84	0505.0504.84
196	0505.0504.106

Alluminio estruso EN AW 6060 T6 - Preanodizzato

Mostrine



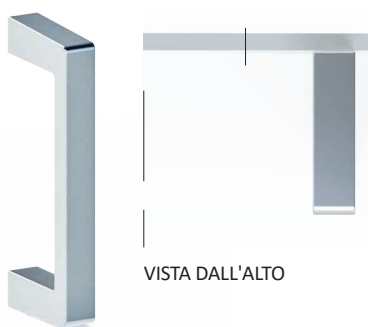
TE	Codice acquisto	
	impugnature tipo A - B	impugnature tipo C
3	0505.0801.03	0505.0806.03
4	0505.0801.04	0505.0806.04
5	0505.0801.05	0505.0806.05
6	0505.0801.06	0505.0806.06
7	0505.0801.07	0505.0806.07
8	0505.0801.08	0505.0806.08
9	0505.0801.09	0505.0806.09
10	0505.0801.10	0505.0806.10
11	0505.0801.11	0505.0806.11
12	0505.0801.12	0505.0806.12
13	0505.0801.13	0505.0806.13
14	0505.0801.14	0505.0806.14
15	0505.0801.15	0505.0806.15
16	0505.0801.16	0505.0806.16

Alluminio 10/10

Utilizzo con impugnature

VEDI
PG.272
PG.273

Maniglie estrate



U	Tipo foro	Spessore Maniglia mm	Interasse mm	Codice acquisto
2	M5	12	45	0505.0701.0512
3	M5	12	88	0505.0701.0512
4	M5	12	133.4	0505.0701.0512
5	M5	12	133.4	0505.0701.0512
6	M5	12	133.4	0505.0701.0512

Alluminio estruso EN AW 6060 T6 - Anodizzato

Maniglie estrate inclinate 10°



U	Tipo foro	Spessore Maniglia mm	Interasse mm	Codice acquisto
2	M5	12	45	0505.0703.0512
3	M5	12	88	0505.0703.0512
4	M5	12	133.4	0505.0703.0512
5	M5	12	133.4	0505.0703.0512
6	M5	12	133.4	0505.0703.0512

Alluminio estruso EN AW 6060 T6 - Anodizzato

Maniglie tonde



U	Tipo foro	Ø Maniglia mm	Interasse mm	Codice acquisto
3	M5	8	88	0505.0704.0508
4	M5	8	133.4	0505.0704.0508
5	M5	8	133.4	0505.0704.0508
6	M5	8	133.4	0505.0704.0508

Alluminio

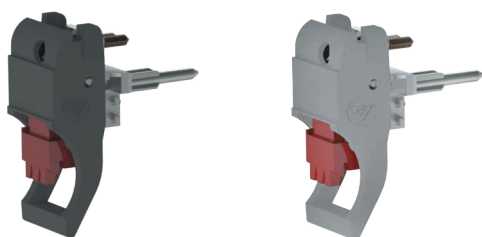
Maniglie tonde Inox



U	Tipo foro	Ø Maniglia mm	Interasse mm	Codice acquisto
3	M5	8	88	0505.0711.0508
4	M5	8	133.4	0505.0711.0508
5	M5	8	133.4	0505.0711.0508
6	M5	8	133.4	0505.0711.0508

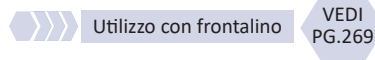
Inox

Kit estrattori/insertori superiori tipo "A"

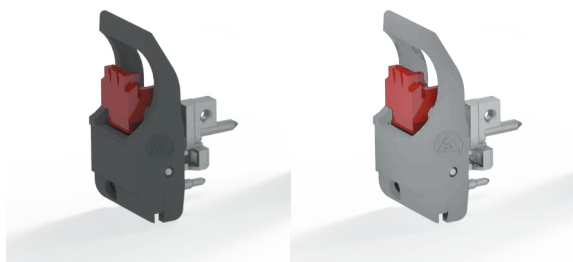


Colore	Codice acquisto
Nero	0505-4191-4171
Grigio	0505-4192-4171

Materiali vari



Kit estrattori/insertori inferiori tipo "A"



Colore	Codice acquisto
Nero	0505-4191-4181
Grigio	0505-4192-4181

Materiali vari

