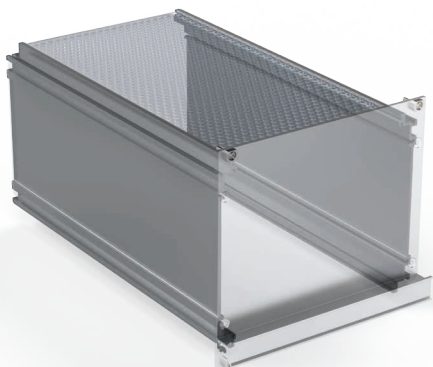


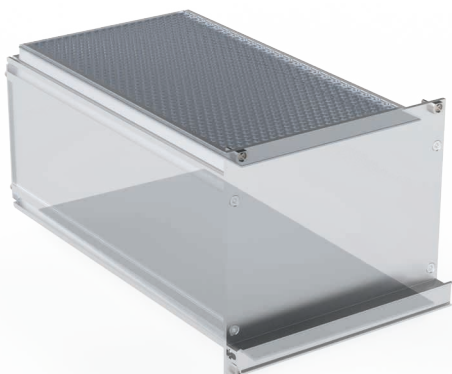
## Pareti laterali 3U



Profondità mm	Codice acquisto	
	Anodizzato	Surtec 650
167	0303.0101.16	0303.0102.16
<b>187</b>	<b>0303.0101.18</b>	<b>0303.0102.18</b>
227	0303.0101.22	0303.0102.22
<b>287</b>	<b>0303.0101.28</b>	<b>0303.0102.28</b>
1000	0303.0101.10	0303.0102.10

Alluminio estruso 6060 T6

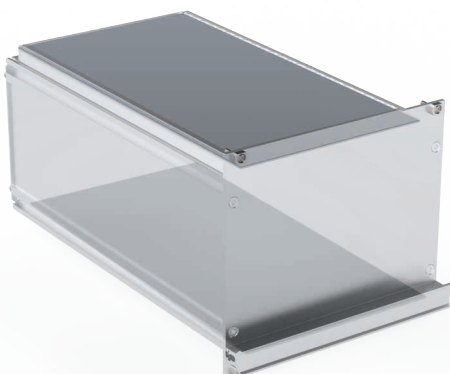
## Piastrre di chiusura areate



Larghezza TE	Codice acquisto			
	Pofondità 167 mm	Pofondità 187 mm	Pofondità 227 mm	Pofondità 287 mm
10	0303.0902.1016	0303.0902.1018	0303.0902.1022	0303.0902.1028
<b>12</b>	<b>0303.0902.1216</b>	<b>0303.0902.1218</b>	<b>0303.0902.1222</b>	<b>0303.0902.1228</b>
14	0303.0902.1416	0303.0902.1418	0303.0902.1422	0303.0902.1428
<b>21</b>	<b>0303.0902.2116</b>	<b>0303.0902.2118</b>	<b>0303.0902.2122</b>	<b>0303.0902.2128</b>
28	0303.0902.2816	0303.0902.2818	0303.0902.2822	0303.0902.2828
<b>42</b>	<b>0303.0902.4216</b>	<b>0303.0902.4218</b>	<b>0303.0902.4222</b>	<b>0303.0902.4228</b>

Magnelis 15/10

## Piastrre di chiusura cieche



Larghezza TE	Codice acquisto			
	Pofondità 167 mm	Pofondità 187 mm	Pofondità 227 mm	Pofondità 287 mm
10	0303.0901.1016	0303.0901.1018	0303.0901.1022	0303.0901.1028
<b>12</b>	<b>0303.0901.1216</b>	<b>0303.0901.1218</b>	<b>0303.0901.1222</b>	<b>0303.0901.1228</b>
14	0303.0901.1416	0303.0901.1418	0303.0901.1422	0303.0901.1428
<b>21</b>	<b>0303.0901.2116</b>	<b>0303.0901.2118</b>	<b>0303.0901.2122</b>	<b>0303.0901.2128</b>
28	0303.0901.2816	0303.0901.2818	0303.0901.2822	0303.0901.2828
<b>42</b>	<b>0303.0901.4216</b>	<b>0303.0901.4218</b>	<b>0303.0901.4222</b>	<b>0303.0901.4228</b>

Magnelis 15/10

## Frontalini subunit 3U per impugnatura



Larghezza TE	Codice acquisto			
	Anodizzato	Pre-anodizzato	Surtec 650	Doppio trattamento*
10	0303.0701.0310	0303.0706.0310	0303.0703.0310	0303.0705.0310
12	<b>0303.0701.0312</b>	<b>0303.0706.0312</b>	<b>0303.0703.0312</b>	<b>0303.0705.0312</b>
14	0303.0701.0314	0303.0706.0314	0303.0703.0314	0303.0705.0314
21	<b>0303.0701.0321</b>	<b>0303.0706.0321</b>	<b>0303.0703.0321</b>	<b>0303.0705.0321</b>
28	0303.0701.0328	0303.0706.0328	0303.0703.0328	0303.0705.0328
42	<b>0303.0701.0342</b>	<b>0303.0706.0342</b>	<b>0303.0703.0342</b>	<b>0303.0705.0342</b>

Alluminio 25/10 Anodizzato - Pre-anodizzato - Surtec 650 - doppio trattamento

\* Trattamento anodizzato anteriore e Surtec 650 posteriore.



Impugnature fornite a parte

VEDI  
PG.262  
PG.263

## Frontalini subunit 3U per estrattori



Larghezza TE	Codice acquisto			
	Anodizzato	Pre-anodizzato	Surtec 650	Doppio trattamento*
10	0303.1101.0310	0303.1106.0310	0303.1103.0310	0303.1105.0310
12	<b>0303.1101.0312</b>	<b>0303.1106.0312</b>	<b>0303.1103.0312</b>	<b>0303.1105.0312</b>
14	0303.1101.0314	0303.1106.0314	0303.1103.0314	0303.1105.0314
21	<b>0303.1101.0321</b>	<b>0303.1106.0321</b>	<b>0303.1103.0321</b>	<b>0303.1105.0321</b>
28	0303.1101.0328	0303.1106.0328	0303.1103.0328	0303.1105.0328
42	<b>0303.1101.0342</b>	<b>0303.1106.0342</b>	<b>0303.1103.0342</b>	<b>0303.1105.0342</b>

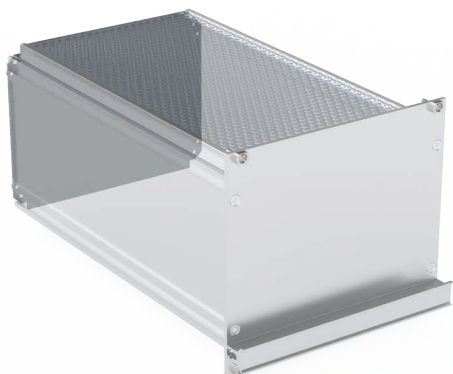
Alluminio 25/10 Anodizzato - Pre-anodizzato - Surtec 650 - doppio trattamento



Estrattori forniti a parte

VEDI  
PG.264

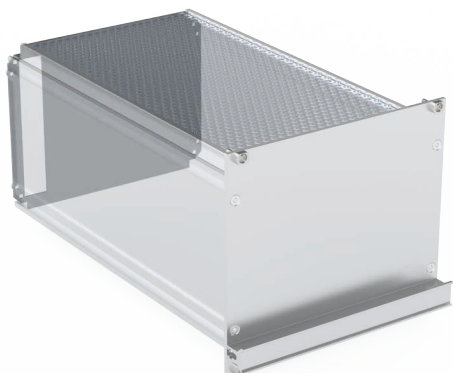
## Pareti posteriori cieche



Larghezza TE	Codice Acquisto
10	0303.0801.0310
12	<b>0303.0801.0312</b>
14	0303.0801.0314
21	<b>0303.0801.0321</b>
28	0303.0801.0328
42	<b>0303.0801.0342</b>

Magnelis 15/10

## Pareti posteriori con foro connettore



Larghezza TE	Codice Acquisto
10	0303.0802.0310
12	<b>0303.0802.0312</b>
14	0303.0802.0314
21	<b>0303.0802.0321</b>
28	0303.0802.0328
42	<b>0303.0802.0342</b>

Magnelis 15/10

## Pareti posteriori aperte



Larghezza TE	Codice Acquisto
10	0303.0803.0310
12	<b>0303.0803.0312</b>
14	0303.0803.0314
21	<b>0303.0803.0321</b>
28	0303.0803.0328
42	<b>0303.0803.0342</b>

Magnelis 15/10