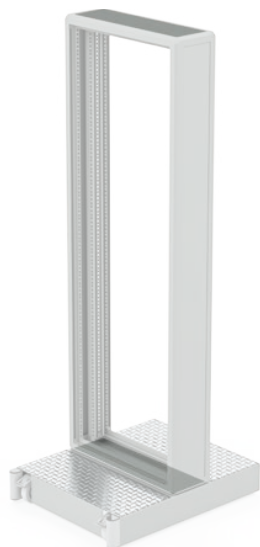


Tetto non asportabile

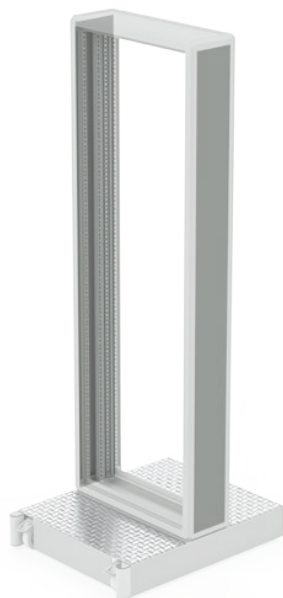


Codice acquisto larghezza 600 mm x200 mm

0101.0602.6020

Acciaio 12/10 verniciato RAL 7035
A POLVERE EPOSSIPOLIESTERE

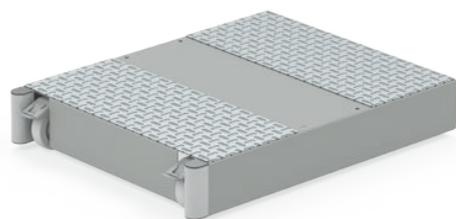
Pannelli laterali non asportabili



Rack profondità mm	Unità utili	Codice acquisto larghezza 600 mm
20	12	0101.0704.1220
20	15	0101.0704.1520
20	18	0101.0704.1820
20	24	0101.0704.2420
20	30	0101.0704.3020
20	36	0101.0704.3620

Acciaio 12/10 verniciato RAL 7035
A POLVERE EPOSSIPOLIESTERE

Zoccolo con ruote



Codice acquisto larghezza 600 mm

0101-0506-60

Acciaio, Alluminio e vari
Misure: 580x750x108 mm
Portata 400Kg

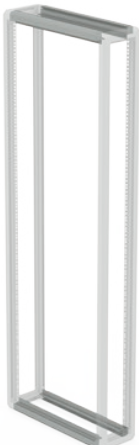
Profili verticali a 1 ala forata



Unità utili	N° Ali Forate	Codice acquisto
12	2	0101.0107.1201
15	2	0101.0107.1501
18	2	0101.0107.1801
24	2	0101.0107.2401
30	2	0101.0107.3001
36	2	0101.0107.3601

Alluminio estruso verniciato RAL 7035
A POLVERE EPOSSIPOLIESTERE

Profilo orizzontale cieco - Larghezza



Rack larghezza mm	N° Ali Forate	Codice acquisto
600	1	0101.1901.6000

Alluminio estruso verniciato RAL 7035
A POLVERE EPOSSIPOLIESTERE

Profilo orizzontale cieco - Profondità



Rack profondità mm	N° Ali Forate	Codice acquisto
200	2	0101.1901.2000

Alluminio estruso verniciato RAL 7035
A POLVERE EPOSSIPOLIESTERE

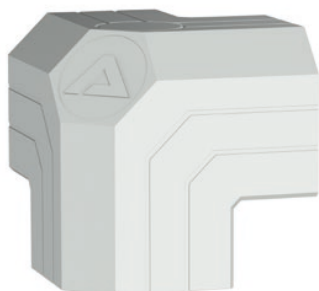
Kit montanti rack 19"



Unità utili	Codice acquisto larghezza 600 mm
12	0101-0202-12
15	0101-0202-15
18	0101-0202-18
24	0101-0202-24
30	0101-0202-30
36	0101-0202-36

Kit in alluminio estruso verniciato RAL 7035
A POLVERE EPOSSIPOLIESTERE

Coperchi in plastica per angolare rack



Colore	RAL	Codice acquisto
Grigio luce	7035	0505.1105
Nero	9005	0505.1105.01
Blu	5017	0505.1105.02
Grigio	7001	0505.1105.03

PA66

Coperchio personalizzabile con logo. Ordine minimo 50 rack



RAL 7035



RAL 5017



RAL 7001



RAL 9005

Piedino regolabile



Dimensioni mm	Portata kg	Codice acquisto
M 10	50	0505.2301

Acciaio 8.8 zincato e base in plastica



il codice si riferisce al singolo piedino

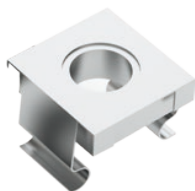
Kit viti



N° per Kit	Descrizione	Codice acquisto
50	Dado in gabbia M4	1000-1000-04
50	Dado in gabbia M5	1000-1000-05
50	Dado in gabbia M6	1000-1000-05

▶▶▶ Rosetta in plastica nera e v.t.b. a croce inclusi

Dadi in gabbia



Dimensione	Spessore lamiera mm	Codice acquisto
M4	0,7-1,6	1000.0403.04
M4	1,2-1,6	1000.0403.0402
M5	0,7-1,6	1000.0403.05
M6	0,7-1,6	1000.0403.06

Dado: Acciaio zincato bianco

Gabbia: Inox

Vite esagono incassato



Dimensioni mm	Codice acquisto
Ø 10 x 30	1000.0101.1030

Acciaio 8.8 zincato