

## Pareti laterali 6U



Profondità mm	Codice acquisto	
	Anodizzato	Surtec 650
167	0303.0301.16	0303.0302.16
<b>187</b>	<b>0303.0301.18</b>	<b>0303.0302.18</b>
227	0303.0301.22	0303.0302.22
<b>287</b>	<b>0303.0301.28</b>	<b>0303.0302.28</b>
1000	0303.0301.10	0303.0302.10

Alluminio estruso 6060 T6 - Anodizzato - Surtec



Disponibilità di produzione laterali dal disegno del cliente

## Piastre di chiusura areate



Larghezza TE	Codice acquisto			
	Pofondità 167 mm	Pofondità 187 mm	Pofondità 227 mm	Pofondità 287 mm
10	0303.0902.1016	0303.0902.1018	0303.0902.1022	0303.0902.1028
<b>12</b>	<b>0303.0902.1216</b>	<b>0303.0902.1218</b>	<b>0303.0902.1222</b>	<b>0303.0902.1228</b>
14	0303.0902.1416	0303.0902.1418	0303.0902.1422	0303.0902.1428
<b>21</b>	<b>0303.0902.2116</b>	<b>0303.0902.2118</b>	<b>0303.0902.2122</b>	<b>0303.0902.2128</b>
28	0303.0902.2816	0303.0902.2818	0303.0902.2822	0303.0902.2828
<b>42</b>	<b>0303.0902.4216</b>	<b>0303.0902.4218</b>	<b>0303.0902.4222</b>	<b>0303.0902.4228</b>

Magnelis 15/10

## Piastre di chiusura cieche



Larghezza TE	Codice acquisto			
	Pofondità 167 mm	Pofondità 187 mm	Pofondità 227 mm	Pofondità 287 mm
10	0303.0901.1016	0303.0901.1018	0303.0901.1022	0303.0901.1028
<b>12</b>	<b>0303.0901.1216</b>	<b>0303.0901.1218</b>	<b>0303.0901.1222</b>	<b>0303.0901.1228</b>
14	0303.0901.1416	0303.0901.1418	0303.0901.1422	0303.0901.1428
<b>21</b>	<b>0303.0901.2116</b>	<b>0303.0901.2118</b>	<b>0303.0901.2122</b>	<b>0303.0901.2128</b>
28	0303.0901.2816	0303.0901.2818	0303.0901.2822	0303.0901.2828
<b>42</b>	<b>0303.0901.4216</b>	<b>0303.0901.4218</b>	<b>0303.0901.4222</b>	<b>0303.0901.4228</b>

Magnelis 15/10

## Frontalini subunit 6U per impugnatura



Larghezza TE	Codice acquisto			
	Anodizzato	Pre-anodizzato	Surtec 650	Doppio trattamento*
10	0303.0701.0610	0303.0706.0610	0303.0703.0610	0303.0705.0610
12	<b>0303.0701.0612</b>	<b>0303.0706.0612</b>	<b>0303.0703.0612</b>	<b>0303.0705.0612</b>
14	0303.0701.0614	0303.0706.0614	0303.0703.0614	0303.0705.0614
21	<b>0303.0701.0621</b>	<b>0303.0706.0621</b>	<b>0303.0703.0621</b>	<b>0303.0705.0621</b>
28	0303.0701.0628	0303.0706.0628	0303.0703.0628	0303.0705.0628
42	<b>0303.0701.0642</b>	<b>0303.0706.0642</b>	<b>0303.0703.0642</b>	<b>0303.0705.0642</b>

Alluminio 25/10 Anodizzato - Pre-anodizzato - Surtec 650 - doppio trattamento

\* Trattamento anodizzato anteriore e Surtec 650 posteriore.

Impugnature fornite a parte

VEDI  
PG.273

## Frontalini subunit 6U per estrattori



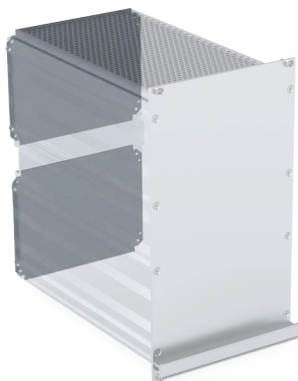
Larghezza TE	Codice acquisto			
	Anodizzato	Pre-anodizzato	Surtec 650	Doppio trattamento*
10	0303.1101.0610	0303.1106.0610	0303.1103.0610	0303.1105.0610
12	<b>0303.1101.0612</b>	<b>0303.1106.0612</b>	<b>0303.1103.0612</b>	<b>0303.1105.0612</b>
14	0303.1101.0614	0303.1106.0614	0303.1103.0614	0303.1105.0614
21	<b>0303.1101.0621</b>	<b>0303.1106.0621</b>	<b>0303.1103.0621</b>	<b>0303.1105.0621</b>
28	0303.1101.0628	0303.1106.0628	0303.1103.0628	0303.1105.0628
42	<b>0303.1101.0642</b>	<b>0303.1106.0642</b>	<b>0303.1103.0642</b>	<b>0303.1105.0642</b>

Alluminio 25/10 Anodizzato - Pre-anodizzato - Surtec 650 - doppio trattamento

Estrattori

VEDI  
PG.275

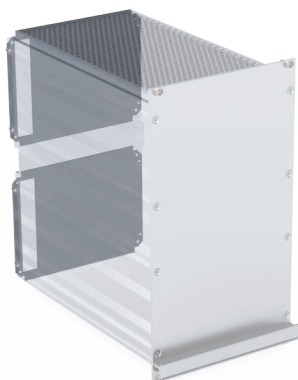
## Pareti posteriori cieche



Larghezza TE	Codice Acquisto
10	0303.0801.0610
<b>12</b>	<b>0303.0801.0612</b>
14	0303.0801.0614
<b>21</b>	<b>0303.0801.0621</b>
28	0303.0801.0628
<b>42</b>	<b>0303.0801.0642</b>

Magnelis 15/10

## Pareti posteriori con fori connettori



Larghezza TE	Codice Acquisto
10	0303.0802.0610
<b>12</b>	<b>0303.0802.0612</b>
14	0303.0802.0614
<b>21</b>	<b>0303.0802.0621</b>
28	0303.0802.0628
<b>42</b>	<b>0303.0802.0642</b>

Magnelis 15/10

## Pareti posteriori aperte



Larghezza TE	Codice Acquisto
10	0303.0803.0610
<b>12</b>	<b>0303.0803.0612</b>
14	0303.0803.0614
<b>21</b>	<b>0303.0803.0621</b>
28	0303.0803.0628
<b>42</b>	<b>0303.0803.0642</b>

Magnelis 15/10